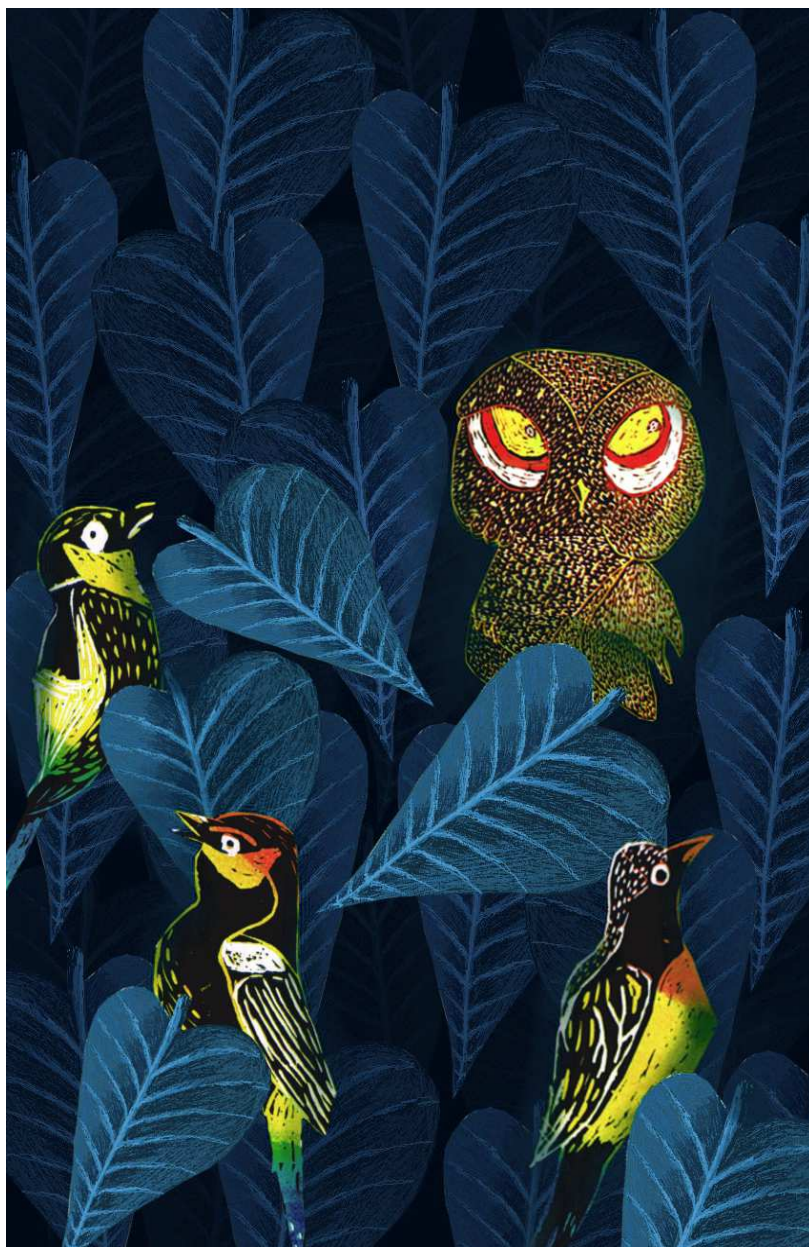


**II OGÓLNOPOLSKI KONKURS TWÓRCZOŚCI PLASTYCZNEJ
DZIECI I MŁODZIEŻY**

**„PARKI NARODOWE W POLSCE oraz GATUNKI ZWIERZĄT I ROŚLIN
CHRONIONYCH”**



Częstochowa 2015

REGULAMIN KONKURSU

1/ Organizator:

Miejski Dom Kultury w Częstochowie

2/ Cel konkursu:

- prezentacja możliwości twórczych dzieci i młodzieży w dziedzinie plastyki,
- zachęcanie do aktywnej formy spędzania wolnego czasu - wycieczki do parków narodowych w celu poznania ich fauny i flory,
- rozwijanie umiejętności rozpoznawania gatunków roślin i zwierząt będących pod ochroną,
- wzbudzenie zainteresowania dzieci i młodzieży ekologią,
- rozwijanie wrażliwości estetycznej,
- rozwijanie umiejętności obserwacji i przenoszenie zaobserwowanych zjawisk na język sztuki,
- popularyzacja wiedzy na temat Parków Narodowych w Polsce,
- wymiana doświadczeń i poszerzanie wiedzy z zakresu różnych technik plastycznych.

3/ Uczestnicy:

dzieci i młodzież w wieku od 6 do 21 lat.

4/ Warunki konkursu:

- format prac dowolny - lecz nie większy niż 100 x 70cm,
- technika dowolna – z wyjątkiem materiałów nietrwałych i sypkich, typu : ryż, cukier, kasze, plastelina itp.,
- ilość prac nadesłanych - maksymalnie do 10 prac z danej placówki,
- każdy uczestnik konkursu może nadesłać tylko jedną pracę,
- prace niezgodne z regulaminem oraz nadesłane po terminie, nie będą kwalifikowane do konkursu,
- prace nadesłane na konkurs muszą być opisane na odwrocie:
/imię i nazwisko autora, wiek, dokładny adres szkoły lub placówki ewentualnie adres zamieszkania/. Dodatkowo prosimy o podanie tematu pracy np. : „Kampinowski Park Narodowy” lub „Zwierzę chronione w Polsce – żubr”

5/ Termin nadsyłania prac plastycznych :

Prace wykonane zgodnie z wymogami regulaminu należy przekazać lub przesłać w opakowaniu zapewniającym bezpieczne dotarcie przesyłki, do dnia **30 XI 2014 roku na adres:**

**Miejski Dom Kultury
ul. Łukasińskiego 50/68
42- 207 Częstochowa**

Na opakowaniu należy podać nazwę konkursu.

6/ Ocena prac:

Komisja dokona oceny prac plastycznych, przyznając nagrody i kwalifikując prace na wystawę w następujących kategoriach wiekowych:

- od 6 - 11 lat,
- od 12 – 15 lat,
- od 16 – 21 lat

7/ Ogłoszenie wyników:

Wyniki konkursu, termin wręczenia nagród oraz miejsce wystawy pokonkursowej zostaną zamieszczone na stronach internetowych MDK: www.mdk.czest.pl do dnia **28 II 2015 roku.**

8/ Uwagi:

Organizatorzy konkursu zastrzegają sobie prawo publikowania i reprodukowania prac konkursowych bez wypłacania honorariów autorskich. Przesłane prace przechodzą na własność organizatorów. Prac

nie wolno rolować i składać. Informacje o konkursie można uzyskać telefonicznie: Miejski Dom Kultury w Częstochowie, ul. Łukasińskiego 50/68 tel./fax 34 3231279, za pomocą e-mail: sekretariat@mdk.czest.pl lub strony internetowej <http://www.mdk.czest.pl>

ZAPRASZAMY DO UDZIAŁU W KONKURSIE PLASTYCZNYM pt.: „PARKI NARODOWE W POLSCE oraz GATUNKI ZWIERZĄT I ROŚLIN CHRONIONYCH”.